

Конференция состоится 25 марта (среда) 2009 г.

По адресу:
Санкт-Петербург, Невский проспект, 22-24,
Русско-Немецкий Центр Встреч
(вход с левой стороны церкви)

Ст. метро «Канал Грибоедова»
Авт. остановка: «Большая Конюшенная улица»,
«Казанский собор».

Начало заседаний в 10.30

Регламент: доклады 15 - 20 мин.
Перерыв: 13.30 – 14.30

Оргкомитет:

Т.А. Шрадер, к.и.н., с.н.с. (МАЭ РАН)
А.А. Немкова, директор Фонда «Русско-Немецкий Центр Встреч»
И.П. Бягова, руководитель образовательных программ
Фонда «Русско-Немецкий Центр Встреч»

В программе:

- доклады
- в перерыве выступление ансамбля немецкой песни «Лорелея».
- в 18.00 презентация фильма об адмирале Крузенштерне (А.В.Крузенштерн- председатель Попечительского Совета Русского Географического Общества).

1. Приветствие П. Шаллера, Генерального консула ФРГ в Санкт-Петербурге.
2. Немкова А.А. Приветствие от Фонда «Русско – Немецкий Центр Встреч при Петрикирхе Санкт-Петербург».
3. Шрадер Т.А.(СПб). Вступительное слово

XVIII век.

4. Богданов В.И., Малова Т.И. (Главная Пулковская астрономическая обсерватория РАН). Гравюра неизвестного немецкого автора с изображением наводнения Невы в 1721 или 1772 годы.
5. Савельева Е.а. (Библиотека Академии наук). М.В.Ломоносов о происхождении «Народов имени Российского» Г.Ф.Миллера.
6. Сафонов М.М. (Институт истории РАН в Санкт-Петербурге). Иоганна - Елизавета Ангальтцеская по запискам Екатерины II.
7. Иванов Д.В. (Музей антропологии и этнографии им. Петра Великого(Кунсткамера)РАН) Культурные предметы Г.Ф.Миллера и Палласа в МАЭ РАН.
8. Иодко О.В. (СПб филиал Архива РАН)/ Петербургский анатом Каспар Фридрих Фольф (1734-1794).

XIX век

9. Князева Е.Е. (Российский Государственный исторический архив). Эмиль Людвигович Поссель в Санкт-Петербурге.
10. Боровская Е.А.(СПб Государственный Университет живописи, скульптуры и архитектуры им. И.Е. Репина) Рисовальная школа на Бирже и её основатели.
11. Зайцева Т.А. (СПб Государственная Консерватория). Иоганн Вильгельм Геслер.
12. Ивлева С. (Русский музей). Нестор Кукольник в Германии. 1857г. (От Кенингсберга до Мюнхена).
13. Кривдина О.А. (Русский музей). Скульптор и педагог Академии художеств Г.Ф.Залеман - младший.

14. Сардак Л.Л. (ОАО Силовые машины).
Барон Владимир Владимирович Меллер - Закомельский.
15. Зенкевич С.И. (Библиотека Академии наук).
Граф Е.Ф. Канкрин как литературный герой.
16. Архимандрит Августин. Андрей Штольц - русский немец (по роману И.А.Гончарова «Обломов»).
17. Векслер А.Ф.(консультант отдела краеведения в Санкт-Петербурге).
Преподавание русского языка и литературы в немецкой школе в Санкт-Петербурге.

XX век.

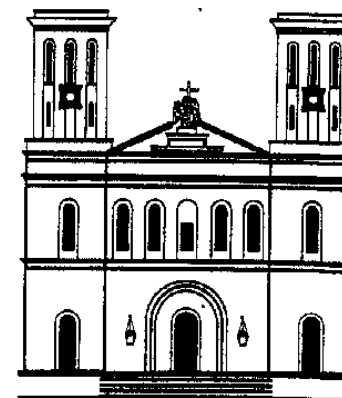
18. Засецкая М.Л. (Российский этнографический музей).
Жизнь и творчество И.А.Гальнбека.
19. Имамгалиева А.С., Степаненко О.А. (краеведы, члены Общества «Возрождение Петергофа»).
Евгений Адольфович Рейхе (1878-1949) - прерванный полёт.
20. Соболева Е.С. (Музей антропологии и этнографии им. Петра Великого (Кунсткамера) РАН).
Немцы - попечители Музея антропологии и этнографии им. Императора Петра Великого (1909-1917гг.).
21. Красникова О.А. (Библиотека Академии наук).
Л.Л. Брейтфус и Полярная комиссия.
22. Шрадер Т.А.(Музей антропологии и этнографии им. Петра Великого (Кунсткамера) РАН).
Немецкие фирмы в Петрограде в первую мировую войну (по материалам РГИА).
23. Цветкова Н.А. (член Русского Географического общества).
История создания Общества германо-советской дружбы (июль 1949г.).
24. Коробова В.А., Юдина Е.В.(Русско-Немецкий Центр Встреч, клуб «Радушие»). Путеводитель по Смоленскому лютеранскому кладбищу.

ФОНД «РУССКО-НЕМЕЦКИЙ ЦЕНТР ВСТРЕЧ ПРИ
ПЕТРИКИРХЕ САНКТ-ПЕТЕРБУРГ»
МУЗЕЙ АНТРОПОЛОГИИ И ЭТНОГРАФИИ
ИМ. ПЕТРА ВЕЛИКОГО (КУНСТКАМЕРА) РАН

XI научная конференция

НЕМЦЫ В САНКТ- ПЕТЕРБУРГЕ (XVIII-XX вв.): БИОГРАФИЧЕСКИЙ АСПЕКТ

25 марта 2009 г.



Санкт – Петербург
2009